

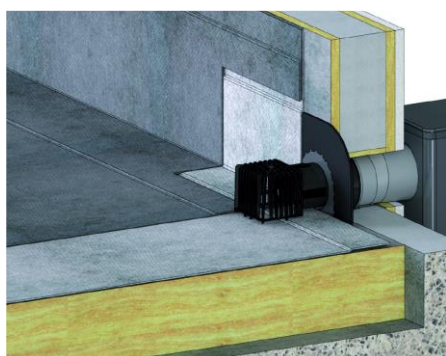
Atika slivnici serije HL68

Infolist 01/2020 Atika slivnici – Dodatak

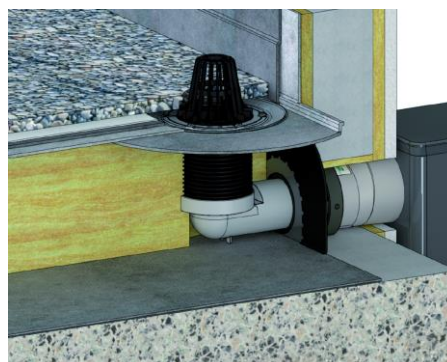
Protoci atika slivnika serije HL68

U osnovi, atika slivnici su spojeni na hidroizolaciju i opremljeni hvatačem lišća, neovisno o različitim krovnim konstrukcijama ili slojevima krova. Kišnica se odvodi u kanalizacijski sustav pomoću padova u hidroizolaciji i kroz atika slivnik. (Normalno) vrlo male visine vodenog stupca, npr. 35 mm i horizontalni odvod oborinskih voda dovode do relativno malih kapaciteta protoka u usporedbi s krovnim odvodima s vertikalnim ispustom.

Veliki protoci kod HL Atika slivnika su također mogući: ugradnjom atika slivnika na parnu branu umjesto na hidroizolaciju kao i obično. Korištenjem elementa HL68 moguće je koristiti veću visinu vodenog stupca i postići veći protok. Rezultat: manje odvoda, manje otvora uatici, manje odvodnih cijevi i u konačnici manji trošak!



Slika 1: Atika slivnik na toplinskoj izolaciji. Pri visini vodenog stupca 35 mm protok iznosi **0,88 l/s**



Slika 2: Atika slivnik na parnoj brani. Pri visini vodenog stupca 200 mm (=200mm toplinska izolacija) protok iznosi **3,13 l/s**

Usporedimo li ove dvije varijante vidimo da ugradnja na parnu branu dovodi do približno 3,5 puta većeg protoka.

Još jedna prednost ovakvog rješenja je ta da se u fazi gradnje atika slivnik na parnoj brani koristi za odvodnju sa krova. Privremena odvodnja osigurava da vlaga ne prodire u objekt i strop.

Za ostale vrijednosti protoka ovisno o visini vodenog stupca, dimenziji odvodne cijevi i konfiguraciji odvodnih elemenata pogledajte priloženi pdf grafikon.